

ОПИСАНИЕ МЕСТОПОЛОЖЕНИЯ ГРАНИЦ

Граница населенного пункта село Никольск

(наименование объекта, местоположение границ которого описано (далее - объект))

Раздел 1

Сведения об объекте

Сведения об объекте		
№ п/п	Характеристики объекта	Описание характеристик
1	2	3
1	Местоположение объекта	671021, Бурятия Респ, Тункинский р-н, Никольск с
2	Площадь объекта +/- величина погрешности определения площади (Р+/- Дельта Р)	1310638 кв.м ± 401 кв.м
3	Иные характеристики объекта	–

Раздел 2

Сведения о местоположении границ объекта					
1. Система координат <u>МСК-03, зона 2</u>					
2. Сведения о характерных точках границ объекта					
Обозначение характерных точек границ	Координаты, м		Метод определения координат характерной точки	Средняя квадратическая погрешность положения характерной точки (M_t), м	Описание обозначения точки на местности (при наличии)
	X	Y			
1	2	3	4	5	6
1	521976.41	2218958.15	Картометрический метод	0.10	–
2	522080.00	2218926.00	Картометрический метод	0.10	–
3	522294.00	2218858.00	Картометрический метод	0.10	–
4	522568.00	2218699.00	Картометрический метод	0.10	–
5	522827.00	2218584.00	Картометрический метод	0.10	–
6	523309.97	2217995.36	Картометрический метод	0.10	–
7	523151.09	2217823.53	Картометрический метод	0.10	–
8	523117.23	2217844.46	Картометрический метод	0.10	–
9	523099.39	2217832.10	Картометрический метод	0.10	–
10	523105.35	2217826.92	Картометрический метод	0.10	–
11	523113.45	2217822.00	Картометрический метод	0.10	–
12	523138.69	2217805.73	Картометрический метод	0.10	–
13	523143.09	2217803.05	Картометрический метод	0.10	–
14	523159.84	2217792.34	Картометрический метод	0.10	–
15	523164.30	2217789.70	Картометрический метод	0.10	–
16	523173.07	2217784.71	Картометрический метод	0.10	–
17	523185.83	2217777.13	Картометрический метод	0.10	–
18	523311.79	2217699.67	Картометрический метод	0.10	–
19	523290.09	2217678.40	Картометрический метод	0.10	–
20	523163.80	2217554.63	Картометрический метод	0.10	–
21	523112.00	2217504.00	Картометрический метод	0.10	–
22	523007.76	2217577.06	Картометрический метод	0.10	–
23	522951.70	2217606.17	Картометрический метод	0.10	–
24	522894.39	2217635.93	Картометрический метод	0.10	–
25	522935.52	2217587.07	Картометрический метод	0.10	–
26	523055.67	2217518.71	Картометрический	0.10	–

			метод		
27	523049.28	2217504.89	Картометрический метод	0.10	–
28	523033.92	2217492.31	Картометрический метод	0.10	–
29	523000.46	2217476.23	Картометрический метод	0.10	–
30	522938.74	2217506.06	Картометрический метод	0.10	–
31	522851.00	2217443.00	Картометрический метод	0.10	–
32	522834.00	2217431.00	Картометрический метод	0.10	–
33	522772.00	2217425.00	Картометрический метод	0.10	–
34	522697.54	2217418.14	Картометрический метод	0.10	–
35	522580.55	2217536.09	Картометрический метод	0.10	–
36	522541.00	2217559.00	Картометрический метод	0.10	–
37	522447.00	2217613.00	Картометрический метод	0.10	–
38	522524.00	2217758.00	Картометрический метод	0.10	–
39	522365.00	2217880.00	Картометрический метод	0.10	–
40	522259.00	2217961.00	Картометрический метод	0.10	–
41	522044.00	2218129.00	Картометрический метод	0.10	–
42	522165.13	2218287.10	Картометрический метод	0.10	–
43	522046.68	2218374.50	Картометрический метод	0.10	–
44	521961.00	2218186.00	Картометрический метод	0.10	–
45	521843.00	2218260.00	Картометрический метод	0.10	–
46	521823.10	2218270.78	Картометрический метод	0.10	–
47	521820.42	2218258.13	Картометрический метод	0.10	–
48	521772.64	2218212.62	Картометрический метод	0.10	–
49	521745.99	2218242.73	Картометрический метод	0.10	–
50	521717.66	2218310.83	Картометрический метод	0.10	–
51	521712.78	2218320.89	Картометрический метод	0.10	–
52	521704.13	2218346.87	Картометрический метод	0.10	–
53	521680.00	2218362.00	Картометрический метод	0.10	–
54	521742.90	2218522.85	Картометрический метод	0.10	–
55	521730.93	2218522.72	Картометрический метод	0.10	–
56	521706.39	2218599.73	Картометрический метод	0.10	–
57	521699.93	2218667.96	Картометрический метод	0.10	–
58	521766.74	2218634.74	Картометрический метод	0.10	–
59	521784.11	2218628.22	Картометрический метод	0.10	–
60	521828.91	2218742.78	Картометрический метод	0.10	–

			метод		
61	521836.37	2218735.61	Картометрический метод	0.10	–
62	521845.30	2218756.94	Картометрический метод	0.10	–
63	521846.00	2218783.00	Картометрический метод	0.10	–
64	521837.39	2218786.18	Картометрический метод	0.10	–
65	521834.67	2218846.86	Картометрический метод	0.10	–
66	521837.59	2218854.87	Картометрический метод	0.10	–
67	521902.48	2218902.32	Картометрический метод	0.10	–
1	521976.41	2218958.15	Картометрический метод	0.10	–

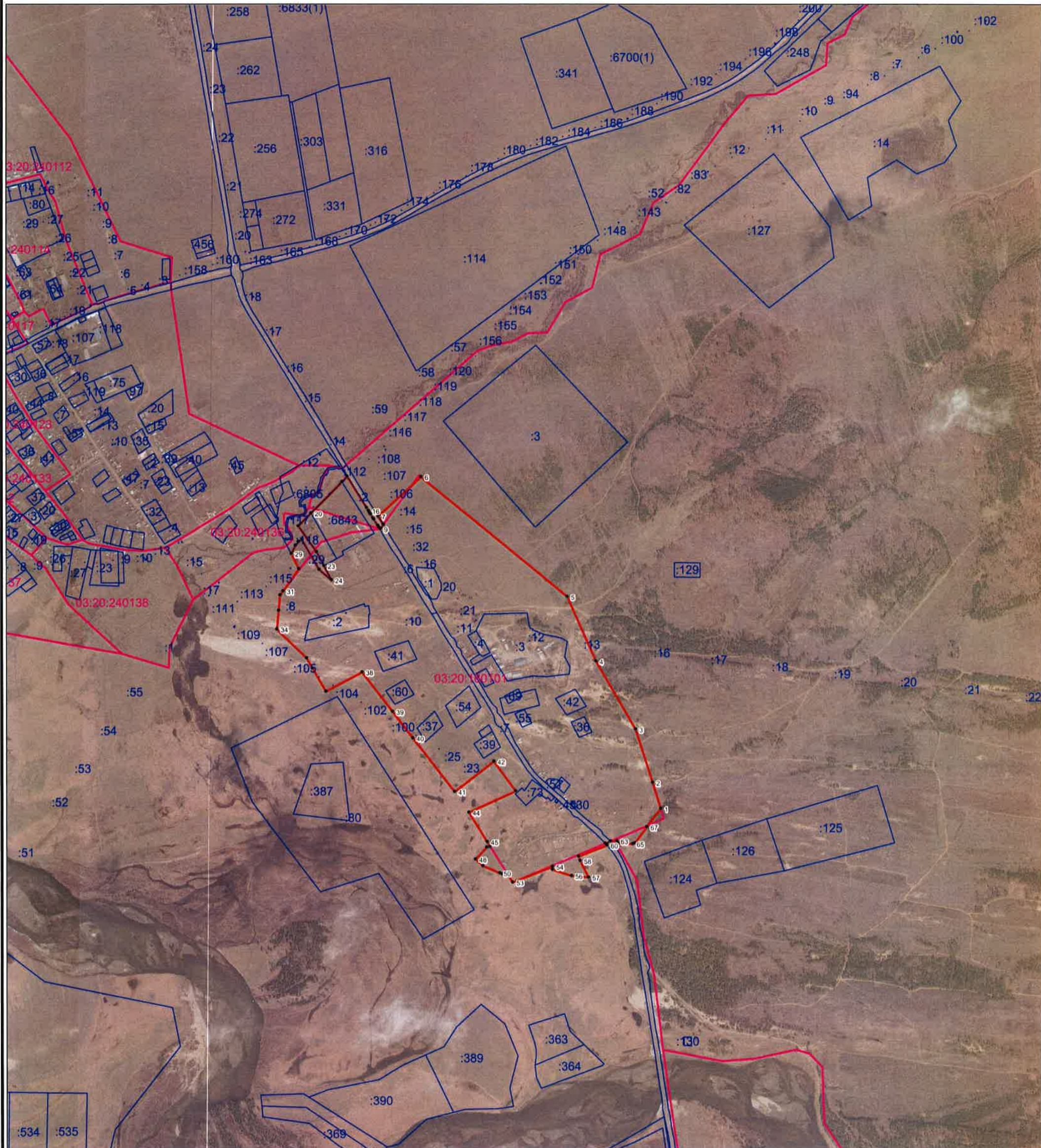
3. Сведения о характерных точках части (частей) границы объекта

Обозначение характерных точек части границы	Координаты, м		Метод определения координат характерной точки	Средняя квадратическая погрешность положения характерной точки (M_t), м	Описание обозначения точки на местности (при наличии)
	X	Y			
1	2	3	4	5	6
–	–	–	–	–	–




Текстовое описание местоположения границ объекта		
Прохождение границы		Описание прохождения границы
от точки	до точки	
1	2	3
1	67	–

**ОПИСАНИЕ МЕСТОПОЛОЖЕНИЯ ГРАНИЦ
населенного пункта село Никольск
План границ объекта**

Масштаб 1:15 000



Используемые условные знаки и обозначения:

-  - граница населенного пункта, сведения о которой вносятся в ЕГРН
-  - границы земельных участков, учтенных в ЕГРН
-  - границы кадастровых кварталов

03:20:020103 - номер кадастрового квартала

:20 - номер земельного участка учтенного в ЕГРН

• 1 - характерная точка границы населенного пункта

Подпись



Николаев А.А.

Дата "03" февраля 2020г.